

PROJEKT ZAMIENNY
INSTALACJI ELEKTRYCZNYCH

NAZWA I ADRES INWESTORA:

**PLACÓWKA OPIEKUŃCZO-WYCHOWAWCZA NR 1
„DOM DZIECKA” W BĄKOWIE
BĄKOWO 37, 86-160 WARLUBIE**

NAZWA I ADRES OBIEKTU:

**PRZEBUDOWA I MODERNIZACJA PLACÓWKI
OPIEKUŃCZO-WYCHOWAWCZEJ NR 1 W BĄKOWIE,
NA DZIAŁCE NR 65/3, BĄKOWO 37, 86-160 WARLUBIE**

TEMAT:

INSTALACJE ELEKTRYCZNE

PROJEKTANT:
inż. elektryk Andrzej Polkowski
upr. WBPP-NB-7210/36/83

DATA OPRACOWANIA: MARZEC 2019 R.

ZAWARTOŚĆ OPRACOWANIA

OPIS TECHNICZNY - ZAMIENNY

1. Podstawa opracowania
2. Zakres opracowania
3. Pomiar energii elektrycznej
4. Rodzaje instalacji
5. Uwagi

CZEŚĆ RYSUNKOWA

Rys. 1. Rzut I piętra – instalacja elektryczna – zamienna

skala 1:100

OPIS TECHNICZNY ZAMIENNY

1. Podstawa opracowania

- zlecenie Inwestora,
- wizja lokalna w terenie
- dane techniczne branżowe,
- obowiązujące przepisy i normy,
- uzgodnienia branżowe,
- projekt zagospodarowania terenu,

2. Zakres opracowania

Projekt zamienny obejmuje wykonanie instalacji elektrycznych wewnętrznych w projektowanej Przebudowie i modernizacji Placówki Opiekuńczo-Wychowawczej nr 1, w Bąkowie, na działce nr 65/3, Bąkowo 37, 86-160 Warlubie. W związku z odstępniem od realizacji windy dla osób niepełnosprawnych w budynku, w pomieszczeniu pralni i prasowni nr 2/9, projektuje się autonomiczną czujkę dymu. Projektuje się wykonanie instalacji przywoławczej (domofonowej) umożliwiającą komunikację dla osób niepełnosprawnych. Instalację przywoławczą projektuje się przy projektowanej klatce schodowej.

Pozostała projektowana instalacja elektryczna aktualna w projekcie podstawowym.

3. Pomiar energii elektrycznej

Pomiar energii elektrycznej pozostaje istniejący. Przebudowa i modernizacja Placówki Opiekuńczo – Wychowawczej nr 1 w Bąkowie, w ramach istniejącej mocy.

W związku z odstępniem od realizacji windy dla osób niepełnosprawnych rezygnuje się z prowadzenia z istniejącej tablicy bezpiecznikowej przewodu YDY 5x4 mm² do szafki sterującej windy w korytku instalacyjnym.

Pozostałe dane aktualne w projekcie podstawowym.

4. Rodzaje instalacji

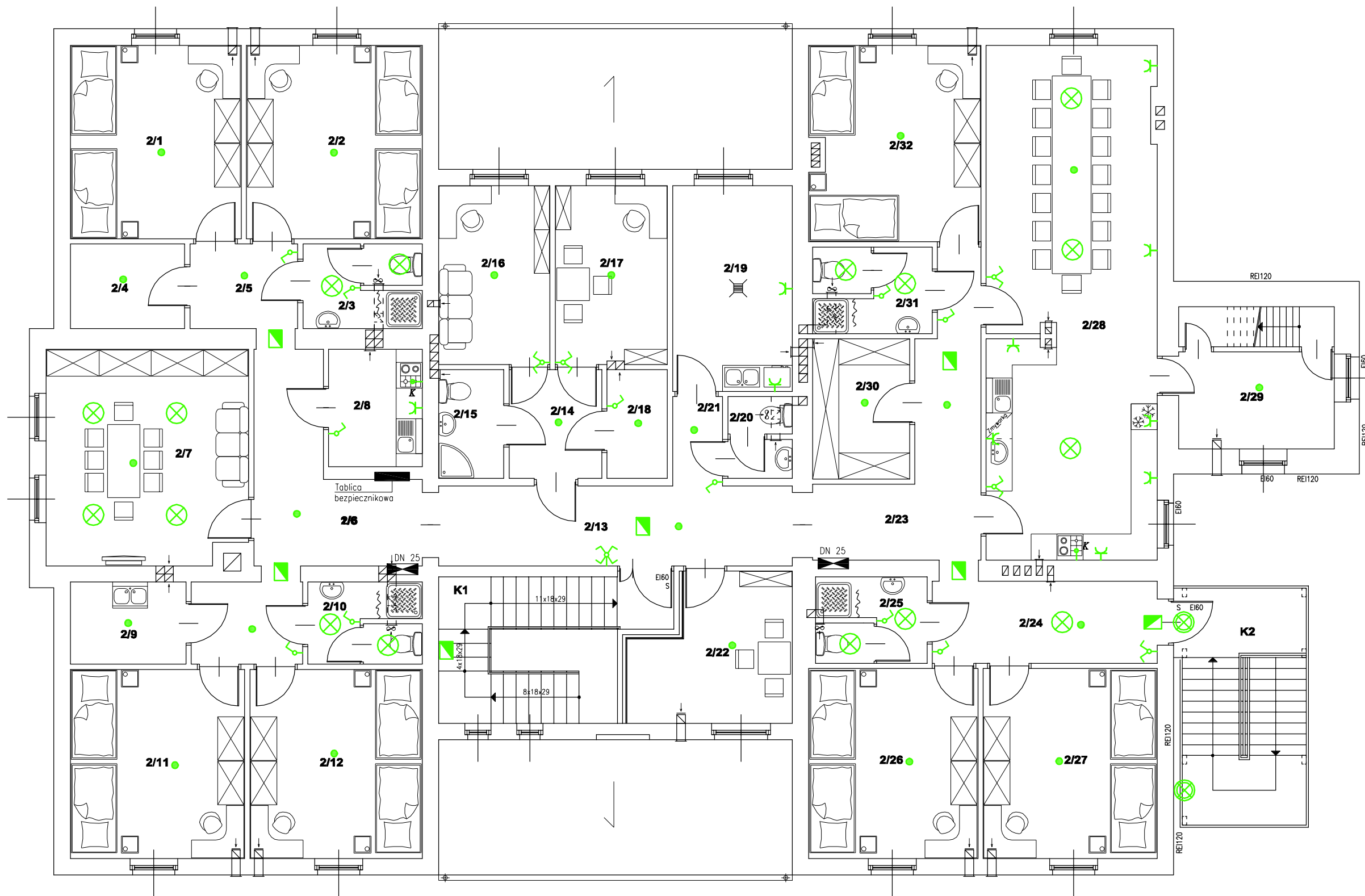
Przewiduje się wykonanie następujących instalacji:

- awaryjnego oświetlenia ewakuacyjnego,
- autonomicznych czujników dymu,
- domofonowa, przywoławcza,

5. Uwagi

Całość należy wykonać zgodnie z PBUE, normą PN-IEC 60464-4-41, Warunkami Technicznymi Wykonania i Odbioru Robót Elektrycznych oraz przepisami BHP.

Projektant:



UWAGA: Budynek jest wyposażony w przeciwpożarowy wyłącznik prądu, który znajduje się przy wejściu głównym do obiektu.

OZNACZENIA:

- Awaryjne oświetlenie ewakuacyjne
- Autonomiczne czujki dymu (szt. 25)
- Gniazdo wtykowe 2x16A+N+PE IP20 P/T
- Wyłącznik pojedynczy 16A IP20 P/T
- Wyłącznik podwójny 16A IP20 P/T
- Punkt oświetleniowy wew.
- Punkt oświetleniowy zew.
- Obwód do kuchenki elektrycznej

ZESTAWIENIE POWIERZCHNI

L.P.	NAZWA POMIESZCZENIA	POSADZKA	POW. [m ²]
2/1	POKÓJ	panele podłogowe	17,49
2/2	POKÓJ	panele podłogowe	17,98
2/3	ŁAZIENKA	plytki ceramiczne	5,14
2/4	POM. NA POMOCE NAUKOWE	plytki ceramiczne	5,10
2/5	PRZEDSIONEK	plytki ceramiczne	4,81
2/6	KORYTARZ	plytki ceramiczne	17,33
2/7	ŚWIETLICA	panele podłogowe	22,76
2/8	KUCHNIA dla matki z dzieckiem i 17-latka	plytki ceramiczne	5,81
2/9	PRALNIA I PRASOWALNIA	plytki ceramiczne	5,01
2/10	ŁAZIENKA	plytki ceramiczne	4,80
2/11	POKÓJ dla matki z dzieckiem	panele podłogowe	17,44
2/12	POKÓJ dla 17-latka	panele podłogowe	17,23
2/13	KORYTARZ	plytki ceramiczne	14,96
2/14	PRZEDSIONEK	plytki ceramiczne	5,32
2/15	ŁAZIENKA	plytki ceramiczne	3,75
2/16	POKÓJ WYCHOWAWCY	panele podłogowe	10,52
2/17	POKÓJ PEDAGOGA	panele podłogowe	10,57
2/18	MAGAZYN LEKÓW	plytki ceramiczne	3,47
2/19	PRALNIA I PRASOWALNIA	plytki ceramiczne	13,00
2/20	ŁAZIENKA	plytki ceramiczne	2,69
2/21	PRZEDSIONEK	plytki ceramiczne	2,16
2/22	POKÓJ ODWIEDZIN	panele podłogowe	11,75
2/23	KORYTARZ	plytki ceramiczne	13,96
2/24	PRZEDSIONEK	plytki ceramiczne	9,77
2/25	ŁAZIENKA	plytki ceramiczne	4,93
2/26	POKÓJ	panele podłogowe	17,00
2/27	POKÓJ	panele podłogowe	17,48
2/28	KUCHNIA + JADALNIA	plytki ceramiczne	45,96
2/29	ZAPLECZE KUCHNI	plytki ceramiczne	7,96
2/30	MAGAZYN SPOŻYWCZY	plytki ceramiczne	7,18
2/31	ŁAZIENKA	plytki ceramiczne	5,28
2/32	POKÓJ	panele podłogowe	17,60
K1	KLATKA SCHODOWA	plytki ceramiczne	5,87
K2	KLATKA SCHODOWA	kraty pomostowe	16,63
RAZEM			388,71

**ZAKŁAD PROJEKTOWANIA
I WYKONAWSTWA INWESTYCYJNEGO
BUDOMEX**

ul. Wodna 1B; 86 - 105 Świecie tel./fax/ (52) 33-15-313 e-mail: projekty@budomex.biz

Rzut I piętra - instalacja elektryczna - zamienna

NAZWA OBIEKTU	PRZEBUDOWA I MODERNIZACJA PLACÓWKI OPIEKUŃCZO-WYCHOWAWCZEJ NR 1 W BĄKOWIE	SKALA: 1:100
ADRES OBIEKTU	DZ. NR 65/3, BĄKOWO 37, 86-160 WARLUBIE	DATA: 03.2019r.
NAZWA I ADRES INWESTORA	PLACÓWKA OPIEKUŃCZO-WYCHOWAWCZA NR 1 "DOM DZIECKA" W BĄKOWIE, BĄKOWO 37, 86-160 WARLUBIE	NR RYS.: 1
Projektant Andrzej Polkowski inż. elektryk	Nr uprawnień WBPP-NB-7210/36/83	Specjalność Instalacje elektryczne
Podpis		