

Inwestor:

Placówka Opiekuńczo – Wychowawcza Nr 1 „Dom Dziecka” w Bąkowie

Bąkowo 37

86–160 Warlubie

PROJEKT ZAMIENNY INSTALACJI SANITARNYCH

Projekt zamienny instalacji wodociągowej, kanalizacji
sanitarnej i centralnego ogrzewania w przebudowie
i modernizacji Placówki Opiekuńczo-Wychowawczej nr 1
w Bąkowie, Bąkowo 37, 86-160 Warlubie

Projektant:

mgr inż. Marcin Kukliński

upr. KUP/0142/POOS/12

Data opracowania: Marzec 2019 r.

ZAWARTOŚĆ OPRACOWANIA

OPIS TECHNICZNY ZAMIENNY

1. Podstawa opracowania
2. Zakres opracowania
3. Opis techniczny wewnętrznej instalacji wody
4. Opis techniczny wewnętrznej instalacji kanalizacji sanitarnej
5. Opis techniczny wewnętrznej instalacji c.o.
6. Opis techniczny wewnętrznej instalacji kanalizacji deszczowej
7. Wentylacja
8. Wykaz urządzeń

CZEŚĆ RYSUNKOWA

- | | |
|--|-------------|
| Rys. 1. Rzut I piętra - instalacja wod.-kan. – zamienna | skala 1:100 |
| Rys. 2. Rzut I piętra - instalacja c.o., wentylacja – zamienna | skala 1:100 |

OPIS TECHNICZNY ZAMIENNY

1. Podstawa opracowania

- zlecenie Inwestora,
- dane techniczne branżowe,
- obowiązujące przepisy i normy,

2. Zakres opracowania

Projekt zamienny obejmuje wykonanie instalacji sanitarnych wewnętrznych w projektowanej Przebudowie i modernizacji Placówki Opiekuńczo-Wychowawczej nr 1 w Bąkowie, na działce nr 65/3, Bąkowo 37, 86-160 Warlubie. W związku z odstąpieniem od realizacji windy dla osób niepełnosprawnych w budynku pomieszczenie pralni i prasowni nr 2/9, pozostaje bez zmian. Zmianą jest rezygnacja z przełożenia rury spustowej oraz rezygnacja z przebudowy kanalizacji deszczowej.

3. Opis techniczny wewnętrznej instalacji wody

Aktualny w projekcie podstawowym.

4. Opis techniczny wewnętrznej instalacji kanalizacji sanitarnej

Aktualny w projekcie podstawowym.

5. Opis techniczny wewnętrznej instalacji c.o.

Grzejnik znajdujący się na klatce schodowej K1, przy drzwiach na piętro, należy zdemontować i zamontować na wysokości 2,20 m od posadzki, tak, aby nie zmniejszał szerokości spocznika schodowego. W przenoszonym grzejniku należy wymienić istniejące zawory grzejnikowe na zawory grzejnikowe termostatyczne np. 15 PR oraz głowice RTS-15 typ 3600.

Pozostałe dane aktualne w projekcie podstawowym.

6. Opis techniczny instalacji kanalizacji deszczowej

Odstępuje się od wykonania instalacji kanalizacji deszczowej.

7. Wentylacja

W pomieszczeniach projektowanej przebudowy i modernizacji budynku zaprojektowano wentylację grawitacyjną oraz grawitacyjną wspomaganą wentylatorami wywiewnymi.

Tab. 1. Zestawienie powietrza wentylacyjnego

NAZWA POMIESZCZENIA	pow.[m ²]	kubatura [m ³]	krotność wymian [1/h]	przepływ powietrza wentylacyjnego [m ³ /h]
2/1 POKÓJ	17,49	53	0,6	30
2/2 POKÓJ	17,98	54	0,6	30
2/3 ŁAZIENKA	5,14	16	3,1	50
2/4 POM. NA POMOCE NAUKOWE	5,10	15	1	15
2/5 PRZEDSIONEK	4,81	15	2	30

2/6 KORYTARZ	17,33	52	0,5	30
2/7 ŚWIETLICA	22,76	68	1,5	100
2/8 KUCHNIA dla matki z dzieckiem i 17-latka	5,81	46	0,7	30
2/9 PRALNIA I PRASOWALNIA	5,01	15	1	15
2/10 ŁAZIENKA	4,80	15	3,3	50
2/11 POKÓJ dla matki z dzieckiem	17,44	53	0,6	30
2/12 POKÓJ dla 17-latka	17,23	52	0,6	30
2/13 KORYTARZ	14,96	45	0,7	30
2/14 PRZEDSIONEK	5,32	16	1,9	30
2/15 ŁAZIENKA	3,75	12	4,2	50
2/16 POKÓJ WYCHOWAWCY	10,52	32	1,6	50
2/17 POKÓJ PEDAGOGA	10,57	32	1,6	50
2/18 MAGAZYN LEKÓW	3,47	11	4,5	50
2/19 PRALNIA I PRASOWALNIA	13,00	39	2,1	80
2/20 ŁAZIENKA	2,69	8	6,2	50
2/21 PRZEDSIONEK	2,16	7	4,3	30
2/22 POKÓJ ODWIEDZIN	11,75	36	0,8	30
2/23 KORYTARZ	13,96	42	1,4	60
2/24 PRZEDSIONEK	9,77	29	1,0	30
2/25 ŁAZIENKA	4,93	15	3,3	50
2/26 POKÓJ	17,00	51	0,6	30
2/27 POKÓJ	17,48	52	0,6	30
2/28 KUCHNIA + JADALNIA	45,96	60	0,8	50
2/29 ZAPLECZE KUCHNI	7,96	24	1,25	30
2/30 MAGAZYN SPOŻYWCZY	7,18	22	2,3	50
2/31 ŁAZIENKA	5,28	16	3,1	50
2/32 POKÓJ	17,60	53	0,6	30

Pozostałe dane aktualne w projekcie podstawowym.

8. Wykaz urządzeń

a) Instalacja wodociągowa urządzenia nowe:

1. Bateria umywalkowa - 7 szt.
2. Bateria zlewozmywakowa - 3 szt.
3. Bateria natryskowa - 5 szt.
4. Zawory do spłuczek z wężykami - 6 kpl.
5. Skrzynka hydrantowa hp25 - 6 szt.

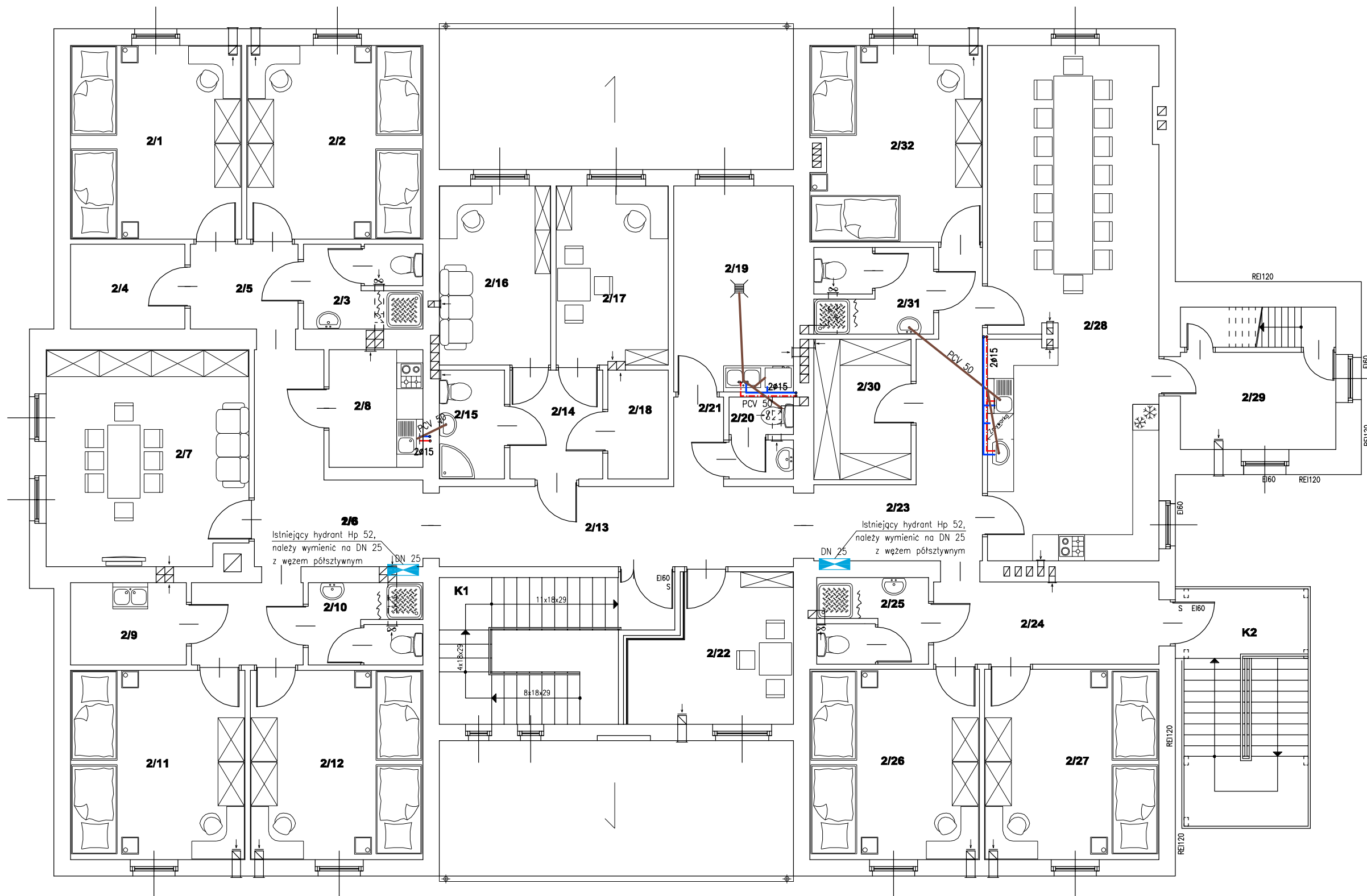
b) Instalacja kanalizacyjna urządzenia nowe:

1. Umywalki - 7 szt.
2. Zlewozmywak metalowy - 3 szt.
3. Muszla „Kompakt” - 6 szt.
4. Kabina natryskowa - 5 kpl.

c) Instalacja c.o. urządzenia nowe:

- | | |
|---|-----------|
| 1. Zawory grzejnikowe termostaticzne
15 PR RTD-N15 | - 31 szt. |
| 2. Głowica RTS-15 TYP 3600 | - 31 szt. |

.....
/Projektant/



OZNACZENIA:

- — woda zimna
- - - — woda ciepła
- — kanalizacja sanitarna

ZESTAWIENIE POWIERZCHNI

L.P.	NAZWA POMIESZCZENIA	POSADZKA	POW. [m ²]
2/1	POKÓJ	panele podłogowe	17,49
2/2	POKÓJ	panele podłogowe	17,98
2/3	ŁAZIENKA	plytki ceramiczne	5,14
2/4	POM. NA POMOCE NAUKOWE	plytki ceramiczne	5,10
2/5	PRZEDSIONEK	plytki ceramiczne	4,81
2/6	KORYTARZ	plytki ceramiczne	17,33
2/7	ŚWIETLICA	panele podłogowe	22,76
2/8	KUCHNIA dla matki z dzieckiem i 17-latką	plytki ceramiczne	5,81
2/9	PRALNIA I PRASOWALNIA	plytki ceramiczne	5,01
2/10	ŁAZIENKA	plytki ceramiczne	4,80
2/11	POKÓJ dla matki z dzieckiem	panele podłogowe	17,44
2/12	POKÓJ dla 17-latka	panele podłogowe	17,23
2/13	KORYTARZ	plytki ceramiczne	14,96
2/14	PRZEDSIONEK	plytki ceramiczne	5,32
2/15	ŁAZIENKA	plytki ceramiczne	3,75
2/16	POKÓJ WYCHOWAWCY	panele podłogowe	10,52
2/17	POKÓJ PEDAGOGA	panele podłogowe	10,57
2/18	MAGAZYN LEKÓW	plytki ceramiczne	3,47
2/19	PRALNIA I PRASOWALNIA	plytki ceramiczne	13,00
2/20	ŁAZIENKA	plytki ceramiczne	2,69
2/21	PRZEDSIONEK	plytki ceramiczne	2,16
2/22	POKÓJ ODWIEDZIN	panele podłogowe	11,75
2/23	KORYTARZ	plytki ceramiczne	13,96
2/24	PRZEDSIONEK	plytki ceramiczne	9,77
2/25	ŁAZIENKA	plytki ceramiczne	4,93
2/26	POKÓJ	panele podłogowe	17,00
2/27	POKÓJ	panele podłogowe	17,48
2/28	KUCHNIA + JADALNIA	plytki ceramiczne	45,96
2/29	ZAPLECZE KUCHNI	plytki ceramiczne	7,96
2/30	MAGAZYN SPOŻYWCZY	plytki ceramiczne	7,18
2/31	ŁAZIENKA	plytki ceramiczne	5,28
2/32	POKÓJ	panele podłogowe	17,60
K1	KLATKA SCHODOWA	plytki ceramiczne	5,87
K2	KLATKA SCHODOWA	kraty pomostowe	16,63
RAZEM			388,71



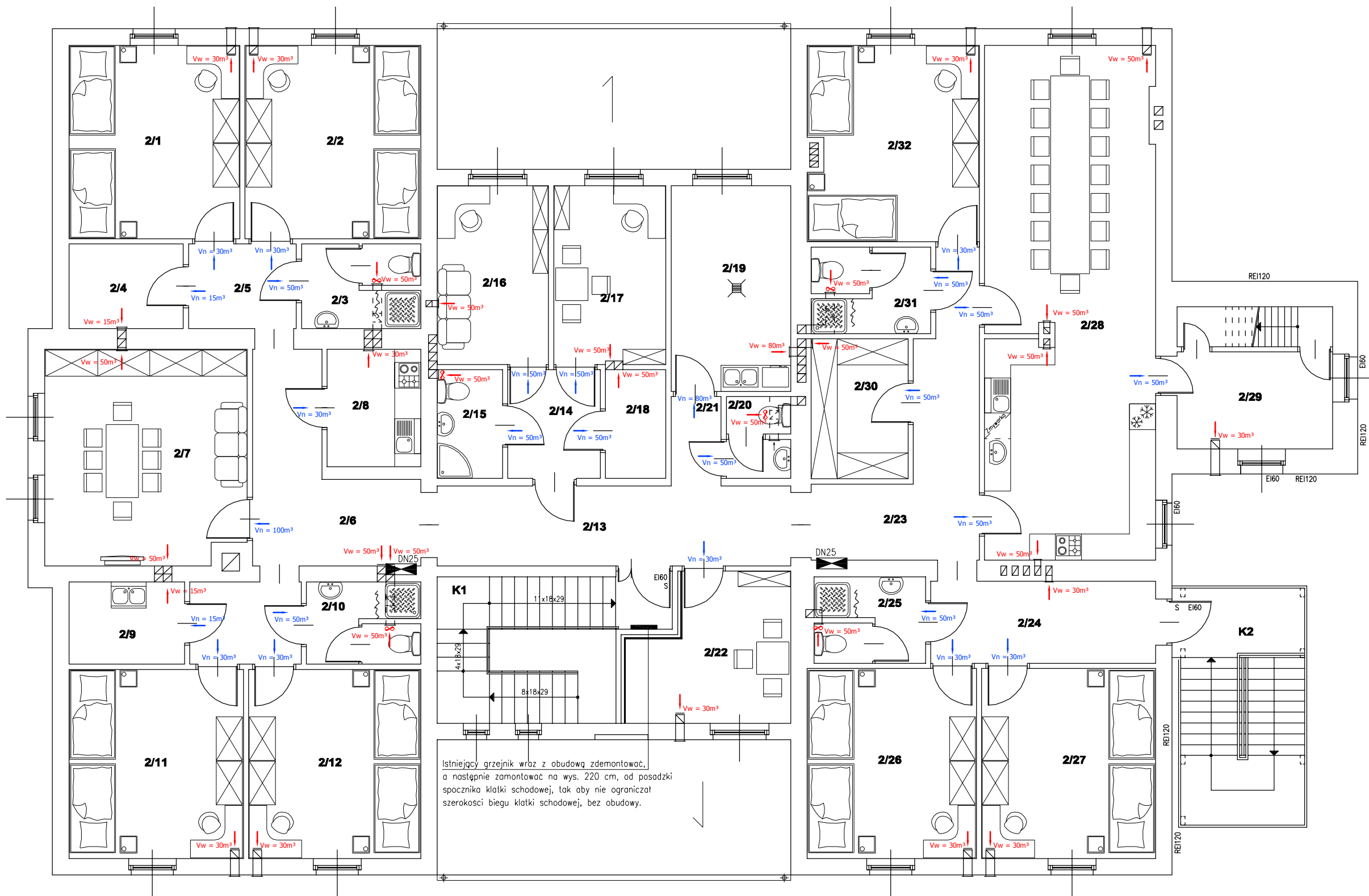
ZAKŁAD PROJEKTOWANIA
I WYKONAWSTWA INWESTYCYJNEGO
BUDOMEX

ul. Wodna 1B; 86 - 105 Świecie tel./fax/ (52) 33-15-313 e-mail: projekty@budomex.biz

Rzut I piętra - instalacja wod.-kan. - zamienna

NAZWA OBIEKTU	PRZEBUDOWA I MODERNIZACJA PLACÓWKI OPIEKUŃCZO-WYCHOWAWCZEJ NR 1 W BĄKOWIE	SKALA: 1:100
ADRES OBIEKTU	DZ. NR 65/3, BĄKOWO 37, 86-160 WARLUBIE	DATA: 03.2019r.
NAZWA I ADRES INWESTORA	PLACÓWKA OPIEKUŃCZO-WYCHOWAWCZA NR 1 "DOM DZIECKA" W BĄKOWIE, BĄKOWO 37, 86-160 WARLUBIE	NR RYS.: 1

Projektant	Nr uprawnień	Specjalność	Podpis
Marcin Kukliński	KUP/0142/POOS/12	Instalacje sanitarne	



UWAGA:
Wymiana tylko zaworów grzejnikowych,
ujęto w opisie i przedmiarze.

ZESTAWIENIE POWIERZCHNI

L.P.	NAZWA POMIESZCZENIA	pow. [m ²]	kubatura [m ³]	krotność wymian [1/h]	przepływ powietrza wentylacyjnego [m ³ /h]
2/1	POKÓJ	17,49	53	0,6	30
2/2	POKÓJ	17,98	54	0,6	30
2/3	ŁAZIENKA	5,14	16	3,1	50
2/4	POM. NA POMOCE NAUKOWE	5,10	15	1	15
2/5	PRZEDSIONEK	4,81	15	2	30
2/6	KORYTARZ	17,33	52	0,5	30
2/7	ŚWIETLICA	22,76	68	1,5	100
2/8	KUCHNIA dla matki z dzieckiem i 17-latka	5,81	46	0,7	30
2/9	PRALNIA I PRASOWALNIA	5,01	15	1	15
2/10	ŁAZIENKA	4,80	15	3,3	50
2/11	POKÓJ dla matki z dzieckiem	17,44	53	0,6	30
2/12	POKÓJ dla 17-latka	17,23	52	0,6	30
2/13	KORYTARZ	14,96	45	0,7	30
2/14	PRZEDSIONEK	5,32	16	1,9	30
2/15	ŁAZIENKA	3,75	12	4,2	50
2/16	POKÓJ WYCHOWAWCY	10,52	32	1,6	50
2/17	POKÓJ PEDAGOGA	10,57	32	1,6	50
2/18	MAGAZYN LEKÓW	3,47	11	4,5	50
2/19	PRALNIA I PRASOWALNIA	13,00	39	2,1	80
2/20	ŁAZIENKA	2,69	8	6,2	50
2/21	PRZEDSIONEK	2,16	7	4,3	30
2/22	POKÓJ ODWIEDZIN	11,75	36	0,8	30
2/23	KORYTARZ	13,96	42	1,4	60
2/24	PRZEDSIONEK	9,77	29	1,0	30
2/25	ŁAZIENKA	4,93	15	3,3	50
2/26	POKÓJ	17,00	51	0,6	30
2/27	POKÓJ	17,48	52	0,6	30
2/28	KUCHNIA + JADALNIA	45,96	60	0,8	50
2/29	ZAPLECZE KUCHNI	7,96	24	1,25	30
2/30	MAGAZYN SPOŻYWCZY	7,18	22	2,3	50
2/31	ŁAZIENKA	5,28	16	3,1	50
2/32	POKÓJ	17,60	53	0,6	30



ZAKŁAD PROJEKTOWANIA
I WYKONAWSTWA INWESTYCYJNEGO
BUDOMEX

ul. Wodna 1B; 86 - 105 Świecie tel./fax/ (52) 33-15-313 e-mail: projekty@budomex.biz

Rzut I piętra - instalacja c.o., wentylacja - zamienna

NAZWA OBIEKTU	PRZEBUDOWA I MODERNIZACJA PLACÓWKI OPIEKUŃCZO-WYCHOWAWCZEJ NR 1 W BĄKOWIE	SKALA: 1:100
ADRES OBIEKTU	DZ. NR 65/3, BĄKOWO 37, 86-160 WARLUBIE	DATA: 03.2019r.
NAZWA I ADRES INWESTORA	PLACÓWKA OPIEKUŃCZO-WYCHOWAWCZA NR 1 "DOM DZIECKA" W BĄKOWIE, BĄKOWO 37, 86-160 WARLUBIE	NR RYS.: 2
Projektant Marcin Kukliński	Nr uprawnień KUP/0142/POOS/12	Specjalność Instalacje sanitarne
		Podpis